

Vodáci mají Orlici rádi. Díky přírodnímu parku ji „vodácké dusno“ netrápí

Rychnovsko – Divoká a Tichá Orlice jsou největšími lákadly pro vodáky v našem regionu. Zejména prvně jmenovaná poutá každoročně pozornost milovníků vodní rekreace.

I o letošní letní sezóně navštěvují řeku mnoho „dobrodruhů s pádly“. Přirozeně, zájem se v první řadě odvíjí od počasí. V současnosti se léto opět teplotně „nadechlo“, což se kladně projevuje na zvýšeném zájmu vodáků užít si příjemný čas na Orlici.

Nejoblíbenějšími částmi řeky jsou standardně úseky: Kostelec – Týniště, respektive Týniště – Krňovice.

Právě v těchto částech proplovají vodáci malebnou krajinou a pokud je do-

statek vody, testují i své vodácké schopnosti v početných meandrech a různých zákrutách.

Od Týniště nese řeka jednotný název Orlice a pokračuje až do Hradce Králové. Tento úsek je oblíbený především díky rozlehlosti řeky a plynulému plutí. Přestože při nedostatku vody se milovníci vodních sportů neubrání označení „volej“.

Orlice přitahuje největší počet vodáků v typicky letních měsících – červenec a srpen. Nicméně pokud je i začátek podzimu vydařený, co se týče počasí, i o víkendech se najdou početné skupiny, které využijí pohostinnosti řeky.

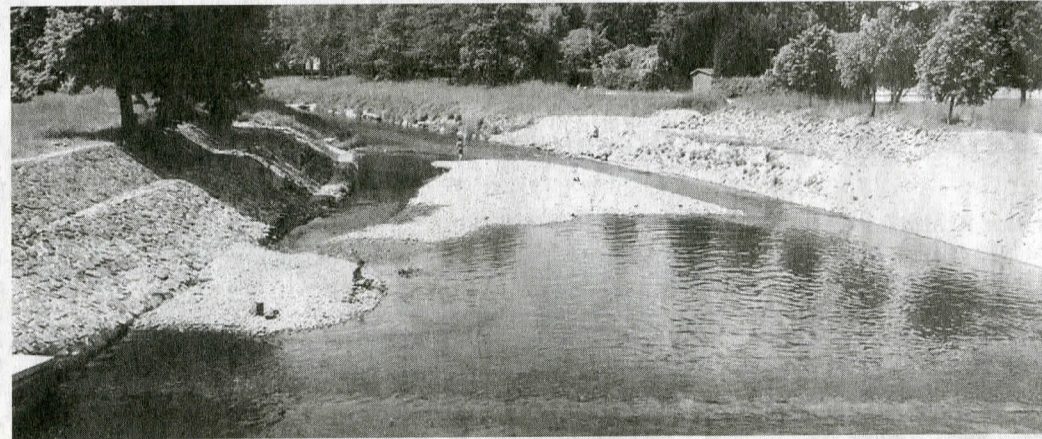
Orlice je však regionální řekou, proto se její popula-

rita nedá srovnávat například s Vltavou, která je každoročně „letním centrem“ vodáků, především však těch, kteří se těmito aktivitám věnují jen rekreačně.

PŘÍRODNÍ PARK

Orlice se těší dlouhodobému zájmu. Svůj čas si na plavbu po ní najdou i vodáci z jiných částí naší republiky.

Obecným problémem většiny českých řek, které vedou v tabulkách návštěvností, je přehnaný zájem lidí. S tím souvisí především tvorba „vodáckých kolon“. Specifikou Orlice je to, že se nalézá v Přírodním parku Orlice, tudíž se jedná o chráněné území, kde je, kromě jiného, limitován i počet kempů.



„Výrazně narůstající se počet vodáků není příliš žádoucí. Množství vodáků, jenž řeku navštěvují, je dlouhodobě stabilní. A to přirozeně díky jejímu statusu, že se nachází v přírodním parku.

Nicméně objevuje se zde paradox. Počet kempů a tábořišť je zde limitován, ale vodáci občas zastaví a táboří tam kde chtějí, a to může přírodě uškodit více, než jejich soustředění do kempů,“

vedla provozovatelka cestovní vodácké kanceláře Šárka Borůvková.

Na Orlici tedy nečekejte nekonečné kolony vodáků, ale spíše pohodu v krásném přírodním prostředí. (pn)