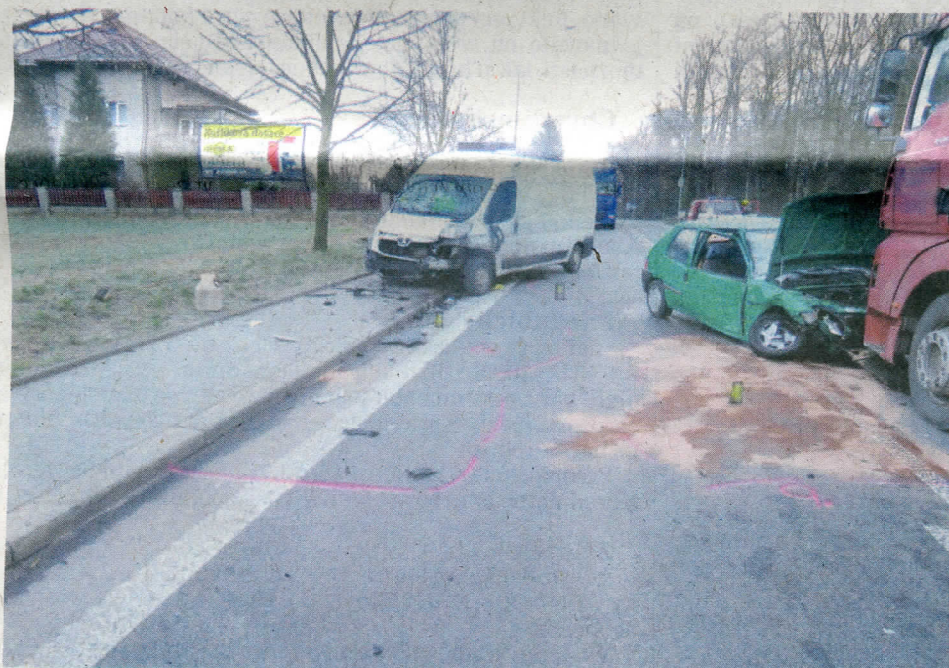


PO PŘEDJÍŽDĚNÍ U KOSTELCE DOSTAL ŘIDIČ SMYK



VČEREJŠÍ RANNÍ dopravní nehoda zablokovala provoz na frekventované komunikaci v Kostelci nad Orlicí. Po předjíždění řidič osobního auta postupně narazil do dvou nákladních vozidel. Dopravní hlídka vyjžděla k nahlášené události pět minut před šestou ráno. Řidič vozu značky Peugeot 106 jedoucí na silnici č. I/11 od Častolovic směrem na Kostelec nad Orlicí na rovném úseku komunikace, označeném podélnou čarou souvislou, začal předjíždět nákladní vozidlo značky Man s návěsem. Při zařazování se zpět do svého jízdního pruhu nezvládl manévr a s autem vyjel vpravo mimo silnici. V okamžiku, kdy se pokoušel vrátit zpět na silnici, dostal smyk, který nezvládl a přejel do protisměru, kde se čelně střetl s protijedoucím nákladním vozidlem značky Peugeot Boxer. Po střetu osobní peugeot odletěl zpět na svoji stranu silnice přímo na nákladní soupravu. Záchranáři odvezli k ošetření šestačtyřicetiletého místního řidiče osobního auta, k žádnému dalšímu zranění osob naštěstí nedošlo. Přítomnost alkoholu u všech tří řidičů policisté na místě provedenými dechovými zkouškami vyloučili. Škoda této dopravní nehody je předběžně vyčíslena na 145 tisíc korun. Na místě zasahovaly všechny složky integrovaného záchranného systému. Frekventovaný úsek komunikace byl téměř dvě hodiny zcela uzavřen. Foto: Policie ČR