



# BOROHRÁDEK

K\_RK\_Borohrádek.p.6.5382\_IV-12-2027565

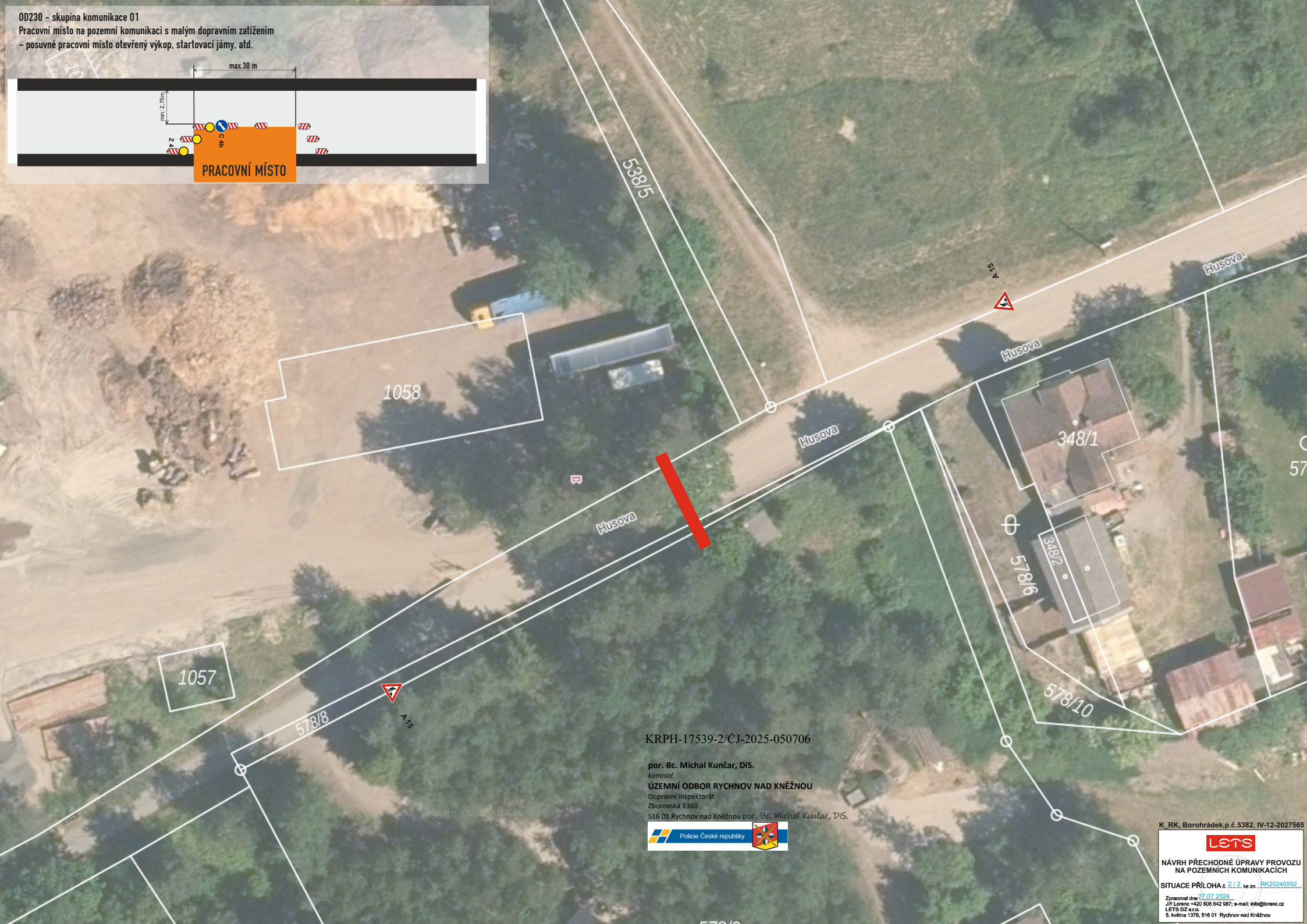


NÁVRH PŘECHODNÉ ÚPRAVY PROVOZU  
NA POZEMNÍCH KOMUNIKACÍCH

SITUACE PŘÍLOHA č. 1/2 ke zn. RK20240592...

Zpracoval dne 27.07.2024  
Jiří Lorenc +420 505 942 987, e-mail: info@lorenc.cz  
LETS DZ s.r.o.  
S. květen 1378, 516 01 Rychnov nad Kněžnou

DD230 - skupina komunikace 01  
Pracovní místo na pozemní komunikaci s malým dopravním zatížením  
- posuvné pracovní místo otevřený výkop, startovací jámy, atd.



KRPB-17539-2/ČJ-2025-050706

por. Bc. Michal Kunčar, DiS.  
kamsaf  
**ÚZEMNÍ ODBOR RYCHNOV NAD KNĚŽNOU**  
Dopravní inspektorát  
Zborovská 1360  
516 01 Rychnov nad Kněžnou por. Bc. Michal Kunčar, DiS.



K\_RK\_Borohrádek.p.č.5382\_IV-12-2027565



**NÁVRH PŘECHODNÉ ÚPRAVY PROVOZU  
NA POZEMNÍCH KOMUNIKACÍCH**

SITUACE PŘÍLOHA č. 2/2 ke zn. RK20240592...

Zpracoval dne 27.07.2024  
Jiří Lorenc +420 505 842 9871 e-mail: info@lorenc.cz  
LETS DZ s.r.o.  
S. Květen 1378, 516 01 Rychnov nad Kněžnou