



Krajské ředitelství policie
KRÁLOVEHRADECKÉHO KRAJE

PCR05ETRpo102417491



Pomáhat a chránit

Dopravní inspektorát
Rychnov nad Kněžnou

KRPH-132036/ČJ-2022-050706

Rychnov nad Kněžnou 19. prosince 2022

Městská policie Kostelec nad Orlicí
Dukelských hrdinů 985
517 41 Kostelec nad Orlicí

Počet listů: 1
Přílohy: 1 x situace

Určení místa na pozemní komunikaci v Lípě nad Orlicí k měření rychlosti motorových vozidel Městskou policií Kostelec nad Orlicí v roce 2023

Policie České republiky, Krajské ředitelství policie Královéhradeckého kraje, Dopravní inspektorát v Rychnově nad Kněžnou jako příslušný orgán policie dle ustanovení § 79a zákona č. 361/2000 Sb., o provozu na pozemních komunikacích v platném znění, **určuje** místo na pozemní komunikaci k měření rychlosti motorových vozidel Městskou policií Kostelec nad Orlicí dle přiložené situace.

Místo pro měření rychlosti musí odpovídat potřebám zvyšování bezpečnosti silničního provozu, musí přispívat ke zvyšování ochrany ostatních účastníků silničního provozu např. školy, školky, vysoká frekvence chodců či cyklistů, atd. Nelze se spokojit s místy, kde dochází k překračování předepsané rychlosti a riziko ohrožení ostatních účastníků silničního provozu je minimální např. konce obcí, úseky bez domovní zástavby, atd.

Na měření rychlosti na sil. č. I/11 v Lípě nad Orlicí pomocí automatizovaného systému se nevztahuje podmínka nahlásit každé měření vedoucímu či zástupci vedoucího Dopravního inspektorátu v Rychnově n. Kn. pro zajištění koordinace hlídek Dopravního inspektorátu a Městské policie.

Pokud budou výše uvedené podmínky splněny, lze konstatovat, že návrh odpovídá obecným požadavkům na bezpečnost a plynulost provozu na pozemních komunikacích.

Zborovská 1360
516 01 Rychnov nad Kněžnou

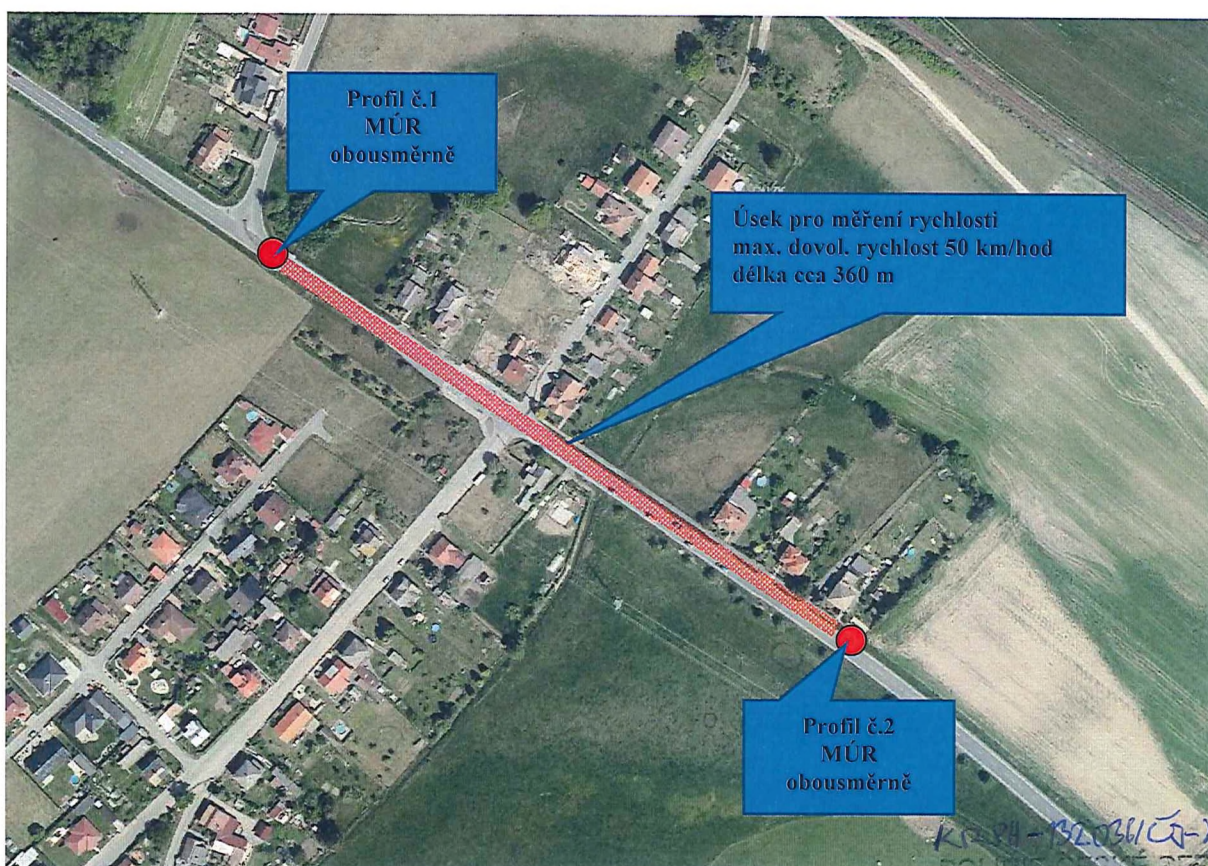
Tel.: +420 720 954 719
Email: rk.di.komunikace@pcr.cz

PŘÍLOHA Č. 1 K ŽÁDOSTI DLE ZÁKONA Č. 361/2000 SB., PAR. 79A O SCHVÁLENÍ/URČENÍ MÍST PRO MĚŘENÍ RYCHLOSTI

Popis umístění systému měření úsekové rychlosti v lokalitě Lípa nad Orlicí, silnice I/11 - obousměrně:

Popis systému:

- 1 měřený jízdní pruh ve směru Hradec Králové,
- 1 měřený jízdní pruh ve směru Kostelec nad Orlicí,
- měření vozidel a motocyklů jedoucích v protisměru,
- měření motocyklů (detekce zezadu),
- délka měřeného úseku je cca 360 m,
- maximální dovolená rychlost v úseku je 50 km/hod.,
- systém bude instalován na stožáry, které vystavěla obec Lípa nad Orlicí.



Obr. 2 Měřený úsek

Seznam detekčních řezů:

Číslo	Detekční řez	Funkce	Směr	Přibližné umí. "
1	Kostelec nad Orlicí, Hradec Králové odjezd, Kostelec nad Orlicí vjezd, LO-HKO-KOI	měření úsekové rychlosti	obousměrně	u domu č.p. 125 50.1397172N, 16.0996197E I/11, KM 70,462
2	Kostelec nad Orlicí, Hradec Králové vjezd, Kostelec nad Orlicí odjezd, LO-HKI-KOO	měření úsekové rychlosti	obousměrně	u domu č.p. 127 50.1383242N, 16.1037708E I/11, KM 70,794