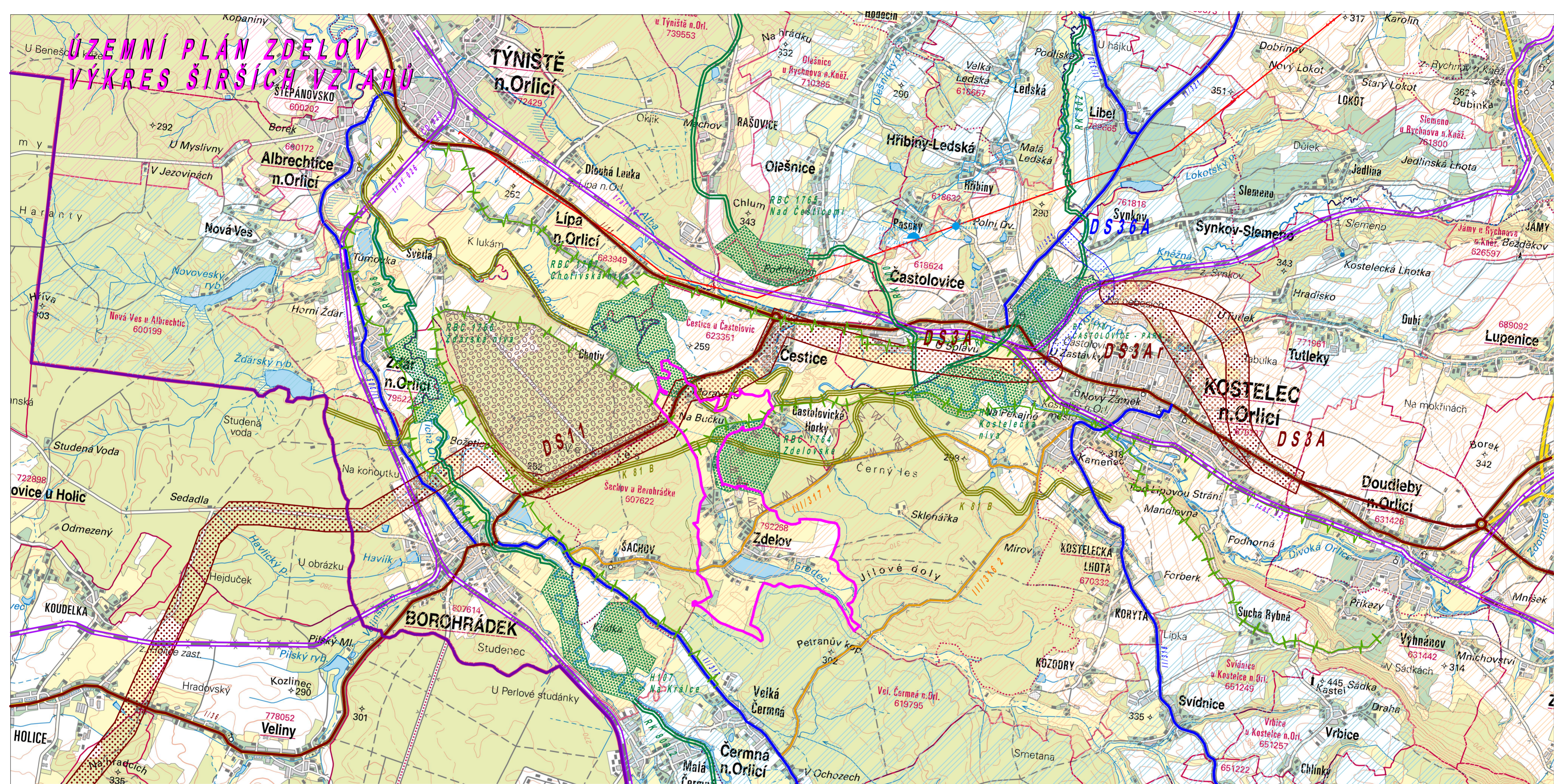


ÚZEMNÍ PLÁN ZDELOV VÝKRES ŠIRŠÍCH VZTAHŮ



LEGENDA:

STAV	NÁVRH	OPIS
		HRANICE KRAJE
		HRANICE ŘEŠENÉHO ÚZEMÍ
		ROZVOJOVÁ OBLAST MEZINÁRODNÍHO A REPUBLIKOVÉHO VÝZNAMU
		ROZVOJOVÁ OBLAST KRAJSKÉHO VÝZNAMU
		ÚZEMÍ S VYVÁŽENÝM POTENCIÁLEM
		SILNICE I. TŘÍDY
		KORIDOR PRO VEDENÍ PŘELOŽKY SILNICE I. TŘÍDY
		SILNICE II. TŘÍDY
		KORIDOR PRO VEDENÍ PŘELOŽKY SILNICE II. TŘÍDY
		SILNICE III. TŘÍDY
		ŽELEZNICE

STAV	NÁVRH	OPIS
		NADREGIONÁLNÍ BIOKORIDOR
		REGIONÁLNÍ BIOKORIDOR
		REGIONÁLNÍ BIOCENTRUM
		PŘÍRODNÍ PARK ORLICE
		NADZEMNÍ ELEKTRICKÉ VEDENÍ 110KV
		CHRÁNĚNÉ LOŽISKOVÉ ÚZEMÍ
		DOBYVACÍ PROSTOR

Zodpovědný projektant:
ING. ARCH. DAGMAR VANIČKOVÁ
 Etapa: NÁVRH PRO SPOLEČNÉ JEDNÁNÍ

ing. arch. D. Vaničková
 autorizovaný architekt
 pro obor územní plánování
 U Stadionu 573
 JABLONNÉ NAD ORLICÍ

Investor: OBEC ZDELOV Datum: ČERVENEC 2023 Měřítko: 1: 50 000

ÚZEMNÍ PLÁN ZDELOV

VÝKRES ŠIRŠÍCH VZTAHŮ

B.2.2