

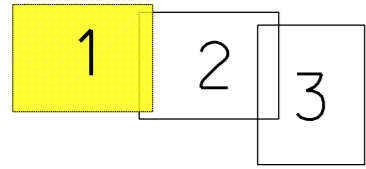
Tento výkres byl ověřen v územním řízení  
a je součástí rozhodnutí  
č.j. MUKO-19550/2023-Ib  
ze dne 24.02.2023

IT  
PTS  
RK\_1226  
US\_RK\_967  
trafo 630kVA  
6ti vyvod. rozvaděč NN  
uzemnění  
X18-SS100/NKE1P-C  
připojení pro YO  
ekvipotenciální práh

UMÍSTĚNÍ DRUHÉHO SVISLÉHO ÚSEKOVÉHO  
ODPÍNAČE FLC GBS N  
+ NOVÉ OMEZOVACÍ PŘEPĚTÍ

NOVÉ KABELOVÉ VEDENÍ VN  
3x1xAXEKVCE 120mm (590m)  
+ HDPE TRUBKA V TĚSNÉM SVAZKU

NOVÉ KABELOVÉ VEDENÍ VN  
3x1xAXEKVCE 120mm (590m)  
+ HDPE TRUBKA V TĚSNÉM SVAZKU



- Legenda :
- Nové kabelové vedení NN
  - Nové kabelové vedení VN
  - Nová HDPE trubka
  - Přípojková skříň nn nová
  - Stávající kabelové vedení NN
  - Rozpojovací skříň nn stávající
  - Přípojková skříň nn stávající
  - ◆ Nová kabelová spojka NN
  - Vodovod
  - Kanalizace
  - Komunikační kabel
  - Veřejné osvětlení
  - Komunikace
  - Zpevněné plochy
  - Hranice parcel
  - Vnitřní kresba parcel
  - 323/124 Katastrální čísla pozemková / zastavěná
  - Umístění nové DTS

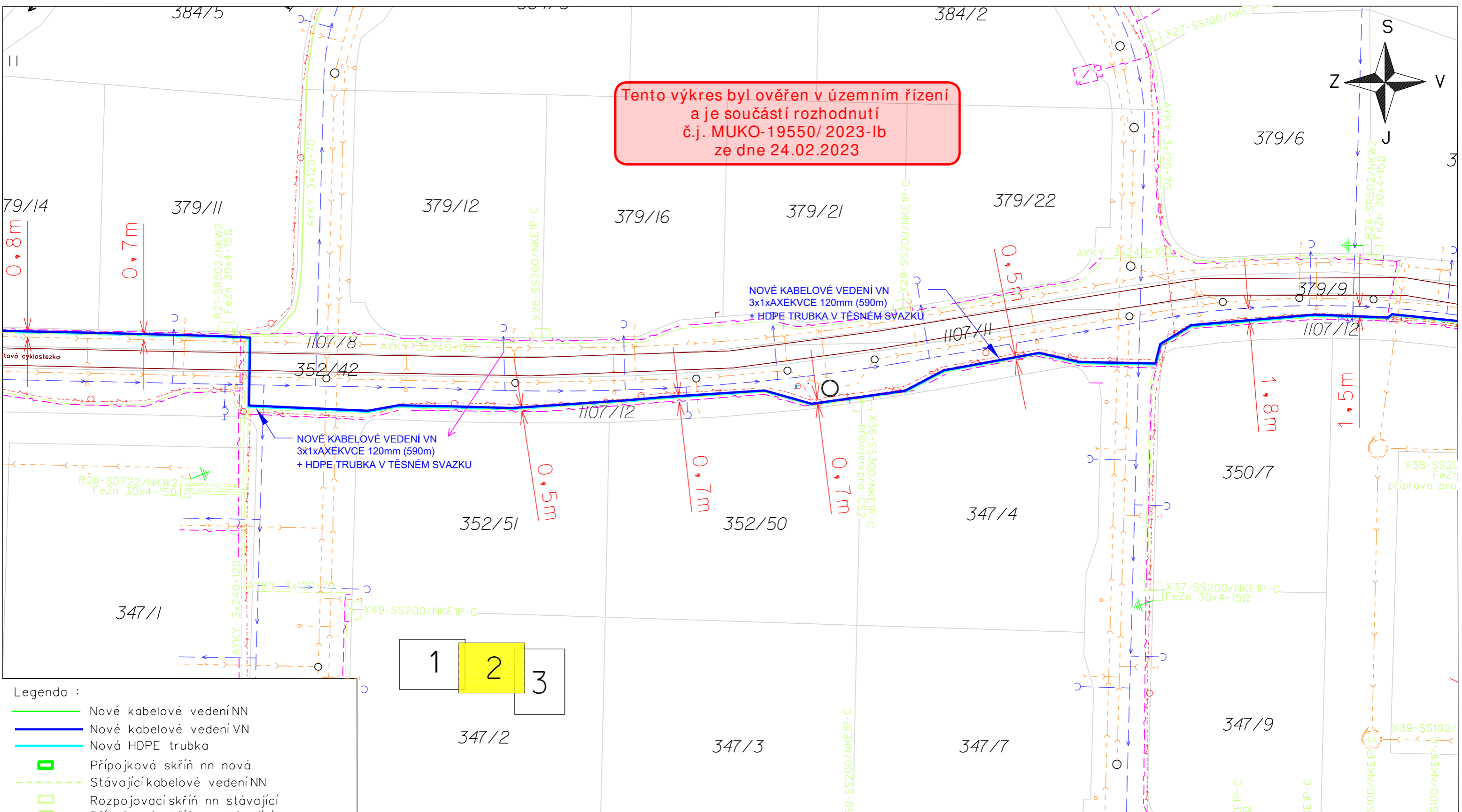
ELEKTROINSTALACE BUDE PROVEDENA DLE ČSN 33 2000-1, PNE 330000-1  
ČSN 33 2000-5-52, ČSN 73 6005 A DALŠÍ DOTČENÉ ČSN  
V MÍSTĚCH PŘÍPADNÉHO KŘÍŽENÍ, NEBO SOUBĚHU S OSTATNÍMI SÍTĚMI,  
BUDOU PROVEDENA OPATŘENÍ DLE ČSN 73 6005

**PŘED ZAPOČETÍM ZAMĚRNÝCH PRACÍ MUSÍ BÝT PROVEDENO V CELÉ  
TRASE VYTYČENÍ VŠECH STÁVAJÍCÍCH PODZEMNÍCH SÍTÍ**

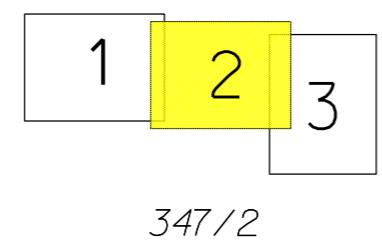
VNĚJŠÍ VLIVY : DLE PNE 330000-2, VIZ TECHNICKÁ ZPRÁVA

NAPĚŤOVÁ SOUSTAVA: 3-50Hz, 35 000V/IT  
OCHRANA PŘED ÚRAZEM ELEKTRICKÝM PROUDEM  
DLE PNE 330000-1  
ŽIVÝCH ČÁSTÍ VN čl. 3.2.2.1 POLOHOU  
NEŽIVÝCH ČÁSTÍ VN čl. 3.4.3.1. ZEMNĚNÍM  
čl. 3.4.3.4. POSPOJOVÁNÍM  
ZNAČENÍ DLE ČSN 01 3390

|   |                               |   |                                  |  |
|---|-------------------------------|---|----------------------------------|--|
| Kreslil:<br>Jiří Trnčák   | Projektovatel:<br>Jiří Trnčák | Vedoucí projektant:<br>Ing. Luboš Hanuš | Autorizoval:<br>Ing. Luboš Hanuš | <br><a href="http://www.energomontaze.cz">www.energomontaze.cz</a> |
| Místo: k.ú. Čestice u Častolovic  |                               | Investor: ČEZ Distribuce, a.s. Děčín    |                                  |  |
| Název stavby:<br><div style="text-align: center; font-weight: bold;">Čestice, parc. 323 - knn</div>     |                               |   |                                  | Oddělení: projekty   |
| Část stavby: Distribuční vedení NN+VN+DTS   |                               |   |                                  | Datum: 05/2022   |
| Obsah výkresu:<br><div style="text-align: center; font-weight: bold;">Koordinační situační výkres</div> |                               |   |                                  | Stupeň dok.: DUR   |
|   |                               |   |                                  | Č. stavby: IV-12-2023685   |
|   |                               |   |                                  | Formát: 1x A3  |
|   |                               |   |                                  | Č. archivní: 2020-567  |
|   |                               |   |                                  | Měřítko: 1:500   |
|   |                               |   |                                  | Č. výkresu: C.3.1  |



- Legenda :**
- Nové kabelové vedení NN
  - Nové kabelové vedení VN
  - Nová HDPE trubka
  - Přípojková skříň nn nová
  - Stávající kabelové vedení NN
  - Rozpojovací skříň nn stávající
  - Přípojková skříň nn stávající
  - ◆ Nová kabelová spojka NN
  - ← Vodovod
  - Kanalizace
  - Komunikační kabel
  - Veřejné osvětlení
  - Komunikace
  - Zpevněné plochy
  - Hranice parcel
  - Vnitřní kresba parcel
  - 323/1/24 Katastrální čísla pozemková / zastavěná
  - Umístění nové DTS



ELEKTROINSTALACE BUDE PROVEDENA DLE ČSN 33 2000-1, PNE 330000-1  
ČSN 33 2000-5-52, ČSN 73 6005 A DALŠÍ DOTČENÉ ČSN  
V MÍSTĚCH PŘÍPADNÉHO KŘÍŽENÍ, NEBO SOUBĚHU S OSTATNÍMI SÍTĚMI,  
BUDOU PROVEDENA OPATŘENÍ DLE ČSN 73 6005

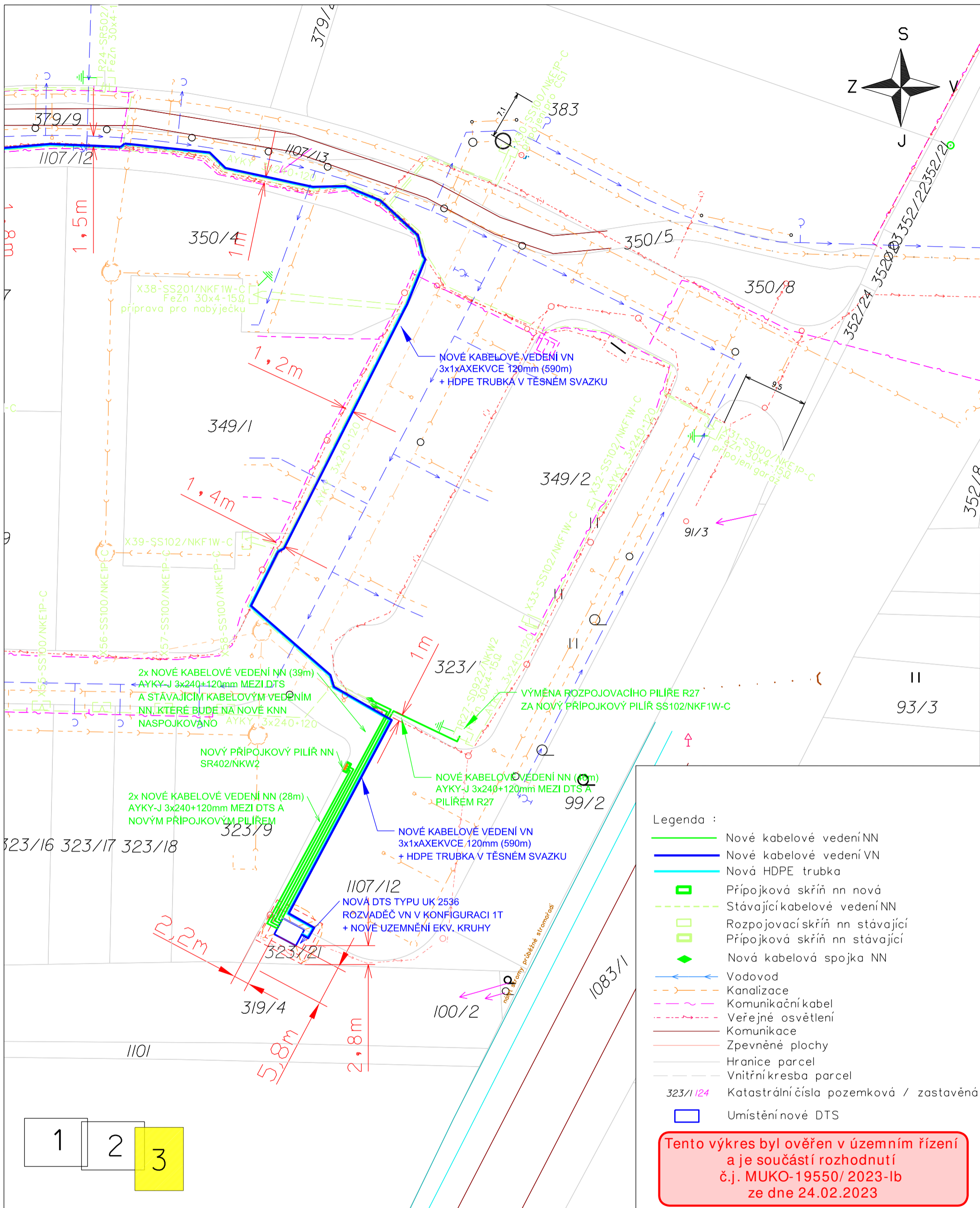
**PŘED ZAPOČETÍM ZAMNÍCH PRACÍ MUSÍ BÝT PROVEDENO V CELÉ  
TRASE VYTYČENÍ VŠECH STÁVAJÍCÍCH PODZEMNÍCH SÍTÍ**

VNĚJŠÍ VLIVY : DLE PNE 330000-2, VIZ TECHNICKÁ ZPRÁVA

**NAPĚŤOVÁ SOUSTAVA: 3-50Hz, 35 000V/IT**

OCHRANA PŘED ÚRAZEM ELEKTRICKÝM PROUDEM  
DLE PNE 330000-1  
ŽIVÝCH ČÁSTÍ VN čl. 3.2.2.1 POLOHOU  
NEŽIVÝCH ČÁSTÍ VN čl. 3.4.3.1. ZEMNĚNÍM  
čl. 3.4.3.4. POSPOJOVÁNÍM  
ZNAČENÍ DLE ČSN 01 3390

|   |                               |   |                                  |  |
|---|-------------------------------|---|----------------------------------|--|
| Kreslil:<br>Jiří Trnčák                           | Projektovatel:<br>Jiří Trnčák | Vedoucí projektant:<br>Ing. Luboš Hanuš | Autorizoval:<br>Ing. Luboš Hanuš | <br><a href="http://www.energomontaze.cz">www.energomontaze.cz</a> |
| Místo: k.ú. Čestice u Častolovic                  |                               | Investor: ČEZ Distribuce, a.s. Děčín    |                                  |  |
| Název stavby: <b>Čestice, parc. 323 - knn</b>     |                               |   |                                  | Oddělení: projekty   |
| Část stavby: Distribuční vedení NN+VN+DTS         |                               |   |                                  | Datum: 05/2022   |
| Obsah výkresu: <b>Koordinální situační výkres</b> |                               |   |                                  | Stupeň dok.: DUR   |
|   |                               |   |                                  | Č. stavby: IV-12-2023685   |
|   |                               |   |                                  | Formát: 1x A3  |
|   |                               |   |                                  | Č. archivní: 2020-567  |
|   |                               |   |                                  | Měřítko: 1:500   |
|   |                               |   |                                  | Č. výkresu: C.3.2  |



ELEKTROINSTALACE BUDE PROVEDENA DLE ČSN 33 2000-1, PNE 330000-1, ČSN 33 2000-5-52, ČSN 73 6005 A DALŠÍ DOTČENÉ ČSN V MÍSTECH PŘÍPADNÉHO KRÍŽENÍ, NEBO SOUBĚHU S OSTATNÍMI SÍTĚMI, BUDOU PROVEDENA OPATŘENÍ DLE ČSN 73 6005

PŘED ZAPOČETÍM ZAMĚRNÝCH PRACÍ MUSÍ BÝT PROVEDENO V CELÉ TRASE VYTYČENÍ VŠECH STÁVAJÍCÍCH PODZEMNÍCH SÍTÍ

VNĚJŠÍ VLIVY : DLE PNE 330000-2, VIZ TECHNICKÁ ZPRÁVA

NAPĚŤOVÁ SOUSTAVA: 3-50Hz, 35 000V/IT

OCHRANA PŘED ÚRAZEM ELEKTRICKÝM PROUDEM DLE PNE 330000-1 ŽIVÝCH ČÁSTÍ VN čl. 3.2.2.1 POLOHOU NEŽIVÝCH ČÁSTÍ VN čl. 3.4.3.1 ZEMNĚNÍM čl. 3.4.3.4. POSPOJOVÁNÍM ZNAČENÍ DLE ČSN 01 3390

NAPĚŤOVÁ SOUSTAVA: 3-50Hz, 400/230V/TN-C

OCHRANA PŘED ÚRAZEM ELEKTRICKÝM PROUDEM DLE PNE 330000-1 ŽIVÝCH ČÁSTÍ čl. 3.2.2.2 KRYTÍ NEBO PŘEPÁŽKAMI čl. 3.2.2.4 IZOLACÍ NEŽIVÝCH ČÁSTÍ čl. 3.3.2.5. AUTOMATICKÝM ODPOJENÍM OD ZDROJE

|  |                                      |   |                                  |                  |
|--|--------------------------------------|---|----------------------------------|------------------|
| Kreslil:<br>Jiří Trnčák                    | Projektoval:<br>Jiří Trnčák          | Vedoucí projektant:<br>Ing. Luboš Hanuš | Autorizoval:<br>Ing. Luboš Hanuš |                  |
| Místo: k.ú. Čestice u Častolovic           | Investor: ČEZ Distribuce, a.s. Děčín |   | Oddělení: projekty               |                  |
| Název stavby: Čestice, parc. 323 - knn     |                                      |   | Datum: 05/2022                   | Stupeň dok.: DUR |
| Část stavby: Distribuční vedení NN+VN+DTS  |                                      |   | Č. stavby: IV-12-2023685         | Formát: 1x A3    |
| Obsah výkresu: Koordinační situační výkres |                                      |   | Č. archivní: 2020-567            | Měřítko: 1:500   |
|  |                                      |   | Č. výkresu: C.3.3                |                  |