



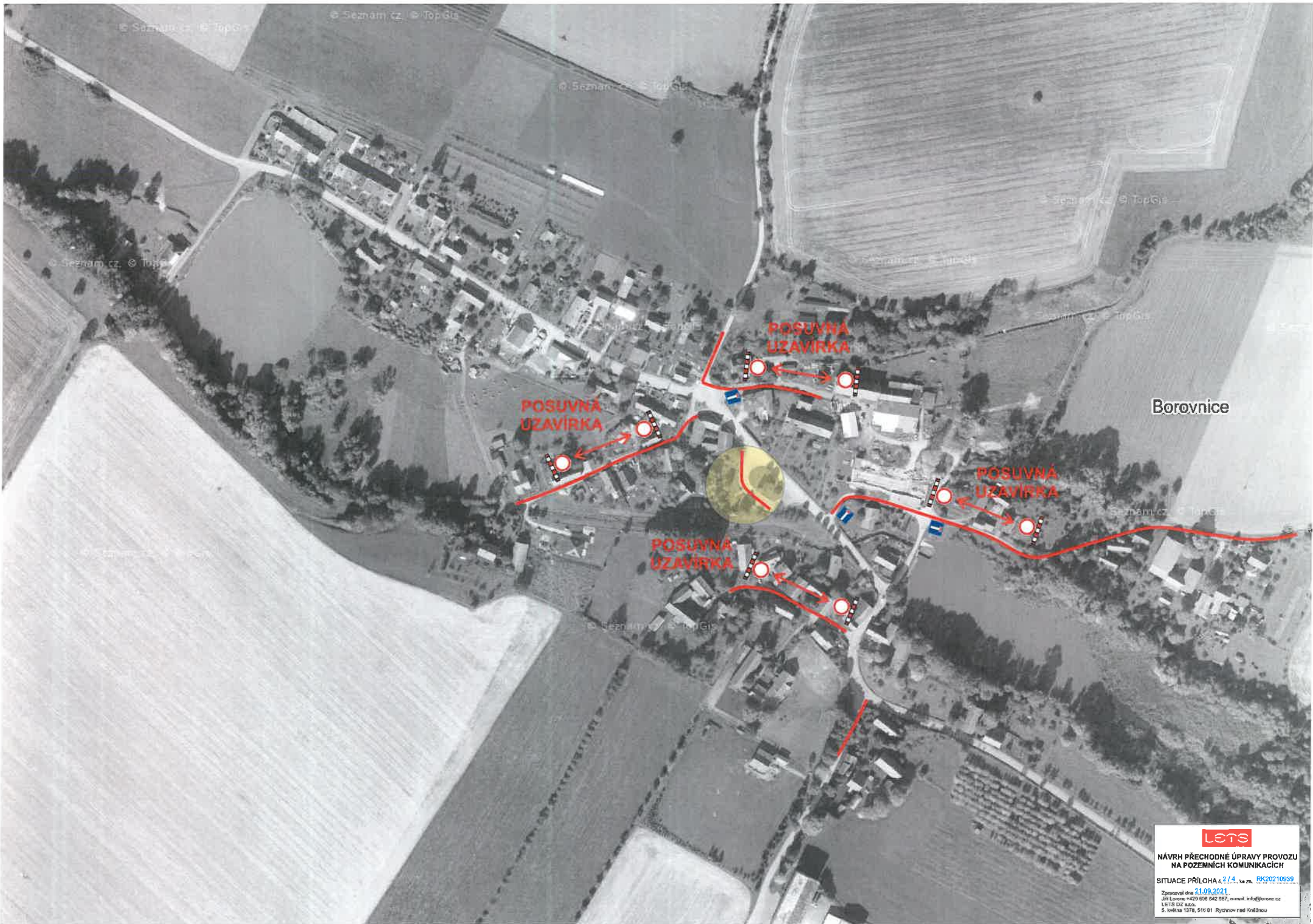
NÁVRH PŘECHODNÉ ÚPRAVY PROVOZU
NA POZEMNÍCH KOMUNIKACÍCH

SITUACE PŘÍLOHA 1/4, k. m. RK20210939

Zpracováno dne: 21.09.2021
Místo: Losenice +420 606 642 987, e-mail: info@lets.cz
LETS DZ s.r.o.
S. sv. 1378, 518 01 Rychnov nad Kněžnou

335

400 200



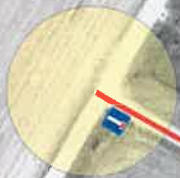
Borovnice

lens

NÁVRH PŘECHODNÉ ÚPRAVY PROVOZU
NA POZEČNÍCH KOMUNIKACÍCH

SITUACE PŘÍLOHA č. 2/4, vz. zn. RK20210939

Zpracováno dne 21.09.2021
Jiří Lorenc: +420 606 642 987; e-mail: info@borovnice.cz
LIS 15 028 800
5. května 1378, 516 01 Rychov nad Kněžnou



**POSUVNÁ
UZAVÍRKA**

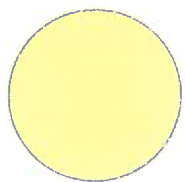


LETS

NÁVRH PŘECHODNÉ ÚPRAVY PROVOZU
NA POZEMNÍCH KOMUNIKACÍCH

SITUACE PŘÍLOHA č. 3/4 ke zn. [RK20210939](#)

Zpracováno dne: **21.09.2021**
Místo: **Letšovice 420 606 642 987**, e-mail: info@lets.cz
LETS DZ s.r.o.
S. Květná 1378, 516 01 Rýchnov nad Knebrou



Překop po 1/2 vozovky s použitím přejezdových plechů.

