

I/11 Doudleby nad Orlicí, dokončovací práce - příkopy mimo pracovní dobu 18.00 - 06.00 hod.

SCHÉMATA PRO OZNAČENÍ PRACOVNÍCH MÍST V OBCI

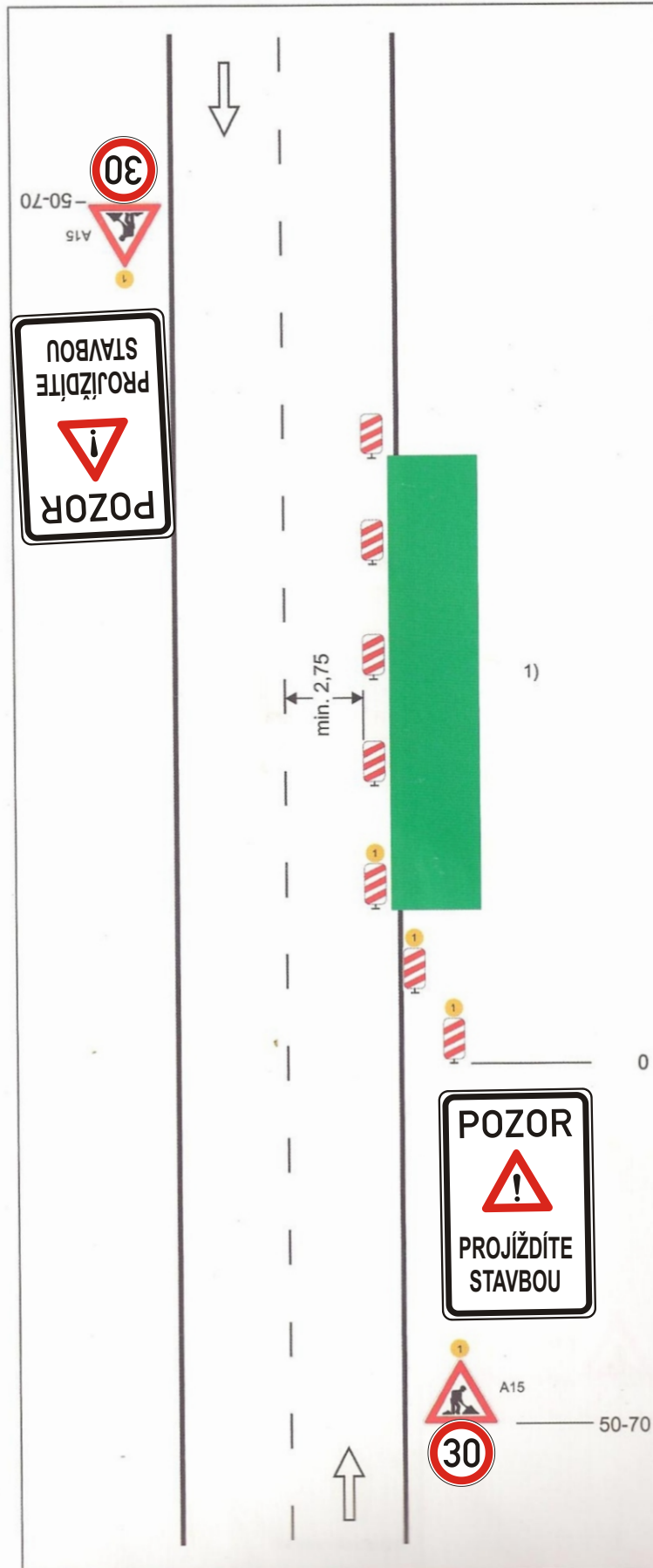


Schéma B/3

Standardní pracovní místo. Zúžení jednoho pruhu.

podélná uzávěra oboustrannými směry deskami
odstup max. 10 m

příčná uzávěra jednostrannými směry deskami
odstup podélně 1 - 2 m
příčně 0,6 - 1 m
výstražná světla typu 1 na každé straně desce

1) užití dopravních značek a dopravních značek v případě souběžných parkovacích chodníků nebo stezek pro cyklisty schémata B/17 až B/20

výstražné světlo typu 1 nebo značka umístěna na fluorescenčním žlutozeleném podkladu směru shodně

vzdálenosti v metrech