

Schéma B/1

Standardní pracovní místo na pozemní komunikaci s malým dopravním zatížením.

příčná uzávěra jedno-strannými směrovacími deskami
odstup podélně 1-2 m
příčně 0,6 - 1 m

podélná uzávěra oboustrannými směrovacími deskami
odstup max. 10 m

příčná uzávěra jednostrannými směrovacími deskami
odstup podélně 1 - 2 m
příčně 0,6 - 1 m
výstražná světla typu 1 na každé směrovací desce

1)
užití dopravních značek a dopravních zařízení v případě souběžných parkovacích pruhů, chodníků a/nebo stezek pro cyklisty podle schémat B/16 až B/20

vzdálenosti v metrech

POLICIE ČESKÉ REPUBLIKY
KRAJSKÉ ŘEDITELSTVÍ POLICIE
KRAJE VYŠKOVSKÝCH
DOPRAVNÍ NODKATELSTVÍ
516 01 RYCHNOV NAD KNĚŽNOU

kop. 39 111 / 2020 - 0270 G

Dr. C. J. J. J.



SCHÉMATA PRO OZNAČENÍ PRACOVNÍCH MÍST V OBCI

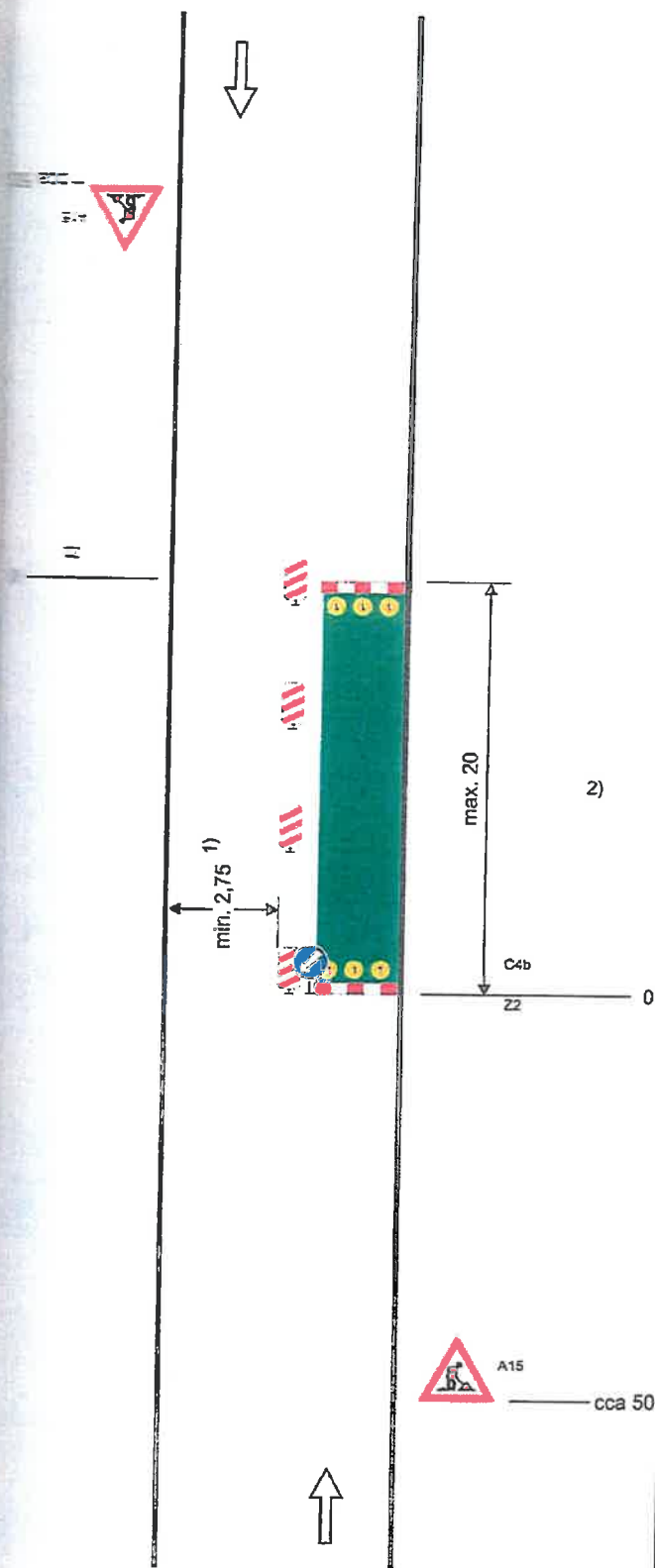


Schéma B/2

Standardní pracovní místo na pozemní komunikaci s malým dopravním zatížením. Zúžení vozovky na jeden jízdní pruh.

příčná uzávěra zábranou
minimálně 3 výstražná světla typu 1

podélná uzávěra oboustrannými směrovacími deskami
odstup max. 10m

podélná uzávěra zábradlím na straně chodníku/
stezky pro cyklisty

příčná uzávěra zábranou
minimálně 3 výstražná světla typu 1

1) může být ve výjimečných případech menší
(viz kap. 6.1.2.)

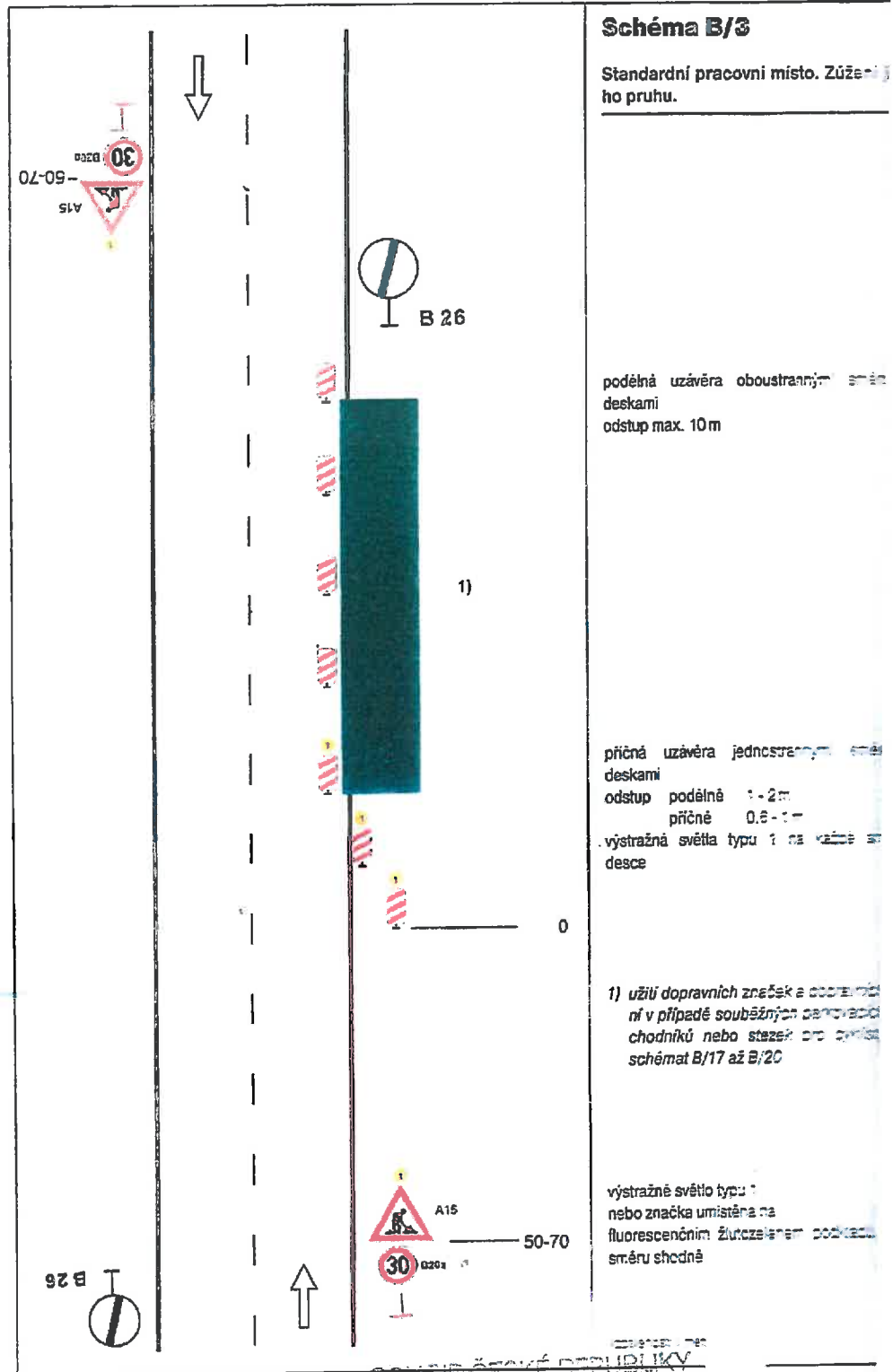
2) užití dopravních značek a dopravních zařízení v případě souběžných parkovacích pruhů, chodníků nebo stezek pro cyklisty podle schémat B/16 až B/20



ROVNICE ČESKÉ REPUBLIKY
Vzdálenosti v metrech

MĚSTO
LIDSKÝ ÚSTAV
MŠ 01 RYCHNOV NAD IRŽEŇNOU

SCHÉMATA PRO OZNAČENÍ PRACOVNÍCH MÍST V OBCI



OPRAVENÍ PRŮVODNÍHO KABELU
 POLICEJŠTVEŘENÍ
 NOVÉ MĚSTO
 Městský úřad
 I. oddělení
 PRAHA 1, ŽITOVSKÁ NAD KNEŽNOU

k234 34111/15-222-0020 6
 2014.2.20

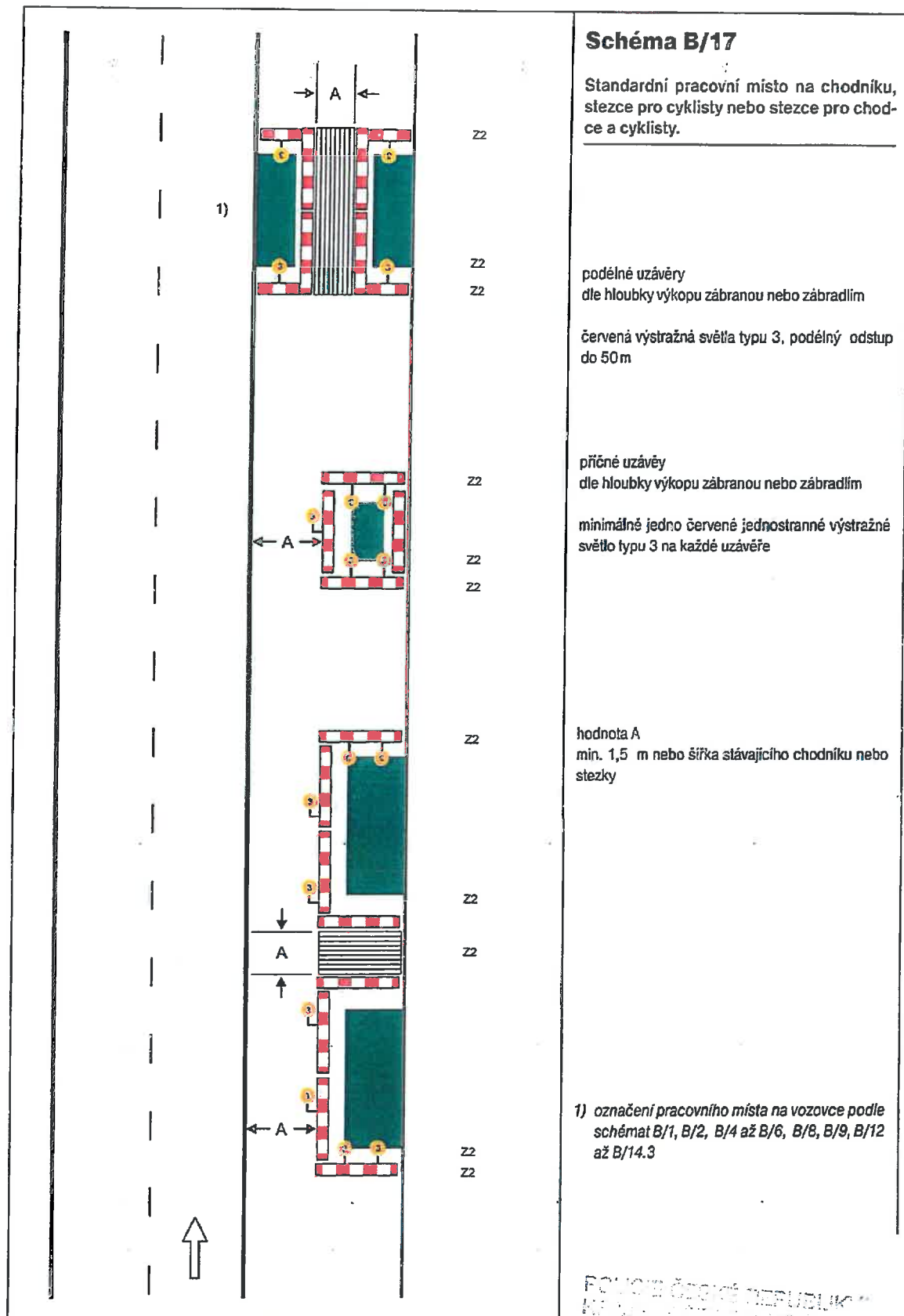


Schéma B/17

Standardní pracovní místo na chodníku, stezce pro cyklisty nebo stezce pro chodce a cyklisty.

podélné uzávěry
dle hloubky výkopu zábranou nebo zábradlím

červená výstražná světla typu 3, podélný odstup do 50m

příčné uzávěry
dle hloubky výkopu zábranou nebo zábradlím

minimálně jedno červené jednostranné výstražné světlo typu 3 na každé uzávěře

hodnota A
min. 1,5 m nebo šířka stávajícího chodníku nebo stezky

1) označení pracovního místa na vozovce podle schémat B/1, B/2, B/4 až B/6, B/8, B/9, B/12 až B/14.3

ŘEŠENÍ ÚLOHY
MĚŘENÍ
DOPRAVNÍ INŽENÝRING
516 01 RYCHNOV NAD KNEŽKOU

KRP- 34111 pí. 280-0026
28. 9. 2020

