



MINISTERSTVO
PRO MÍSTNÍ
ROZVOJ ČR

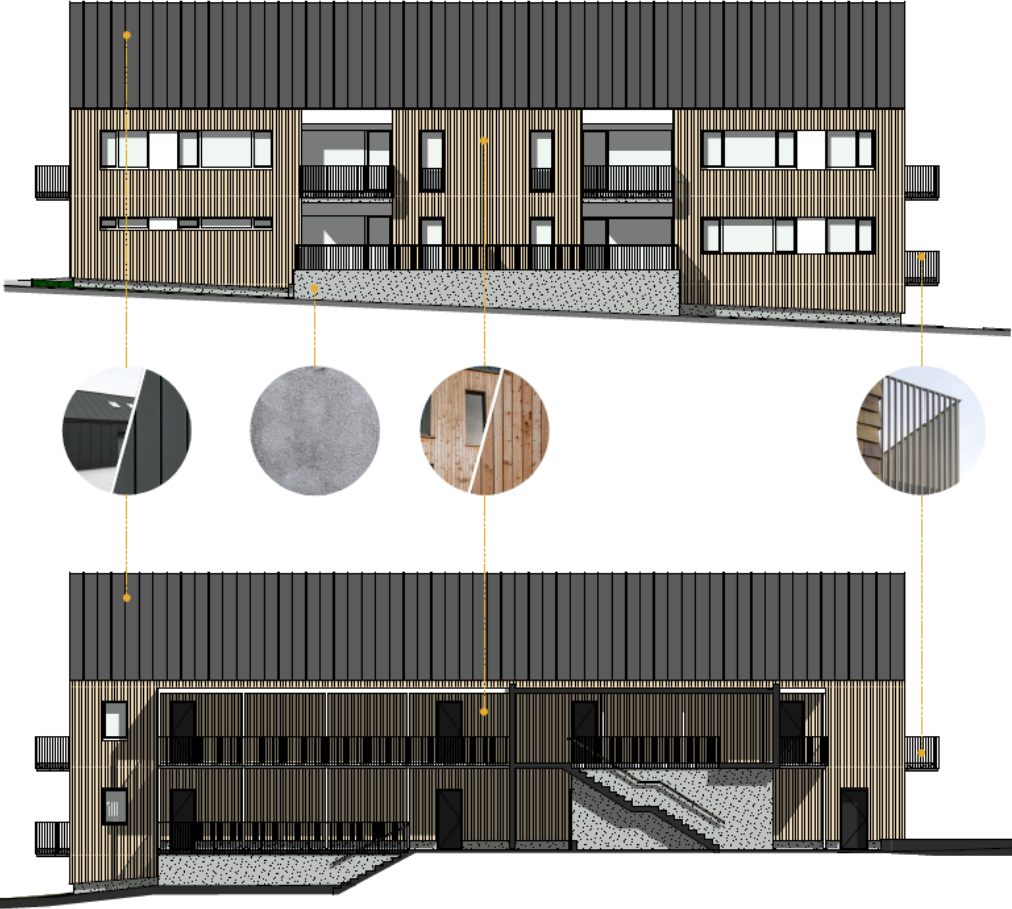
Výstavba bytů v Kostecké Lhotě

Zastupitelé města Kostelec nad Orlicí se v polovině měsíce října 2019 dohodli, jak naložit s již dlouhodobě nevyužitou školou v Kostecké Lhotě č.p. 47, parcela parc. č.168/1 a 47/1 v k.ú Kostecká Lhota. Vzhledem k dotačním možnostem, které nabízí Ministerstvo pro Místní rozvoj a v návaznosti na rozvíjející se průmyslovou zónu Kvasiny byla navržena přestavba, respektive, demolice původního objektu školy, na 13 nových bytových jednotek. K dosažení tohoto záměru bude využito dotační nabídky, konkrétně pak Programu pro podporu bydlení v oblastech se strategickou průmyslovou zónu Solnice -Kvasiny. Cílem tohoto programu je Podpořit rozvoj nájemního bydlení v území dotčeném působením velkého investora s rychle rostoucí nabídkou pracovních příležitostí. Zvýšení počtu nájemních bytů určených pro trvalé bydlení přispěje ke zlepšení životních podmínek v obcích, které se bez potřebné infrastruktury potýkají s nadměrným přílivem pracovní síly. Disponibilní nájemní byty umožní i nárůst trvale bydlících obyvatel s dopadem na rozpočty místních samospráv, kterým se tak rozšíří možnosti ke zvyšování bezpečnosti, ke zlepšování životního prostředí a k dalšímu rozšiřování potřebných služeb pro své občany.

Byty budou navrženy v souladu s pravidly poskytovatele dotace, kde každý pátý bude upravitelný pro občany s omezenou schopností pohybu. Samotné bytové jednotky jsou navrženy o velikosti od 66,76m² do 71,55m² a především se jedná o 2KK a 3KK. Výše dotace je 90% z uznatelných výdajů, maximálně však rozdíl mezi způsobilými náklady a provozním ziskem investice.

POHLEDY DŮM A

1:150



SITUACE ARCHITEKTONICKÁ + ORTOFOTO

1:800



BYTOVÝ DŮM
KOSTELECKÁ
LHOTA

SITUACE
ARCHITEKTONICKÁ
+ ORTOFOTO

investor

Město Kostelec nad Orlicí
Palackého náměstí 38
51741 Kostelec nad Orlicí

stupeň dokumentace

Architektonická studie stavby

autorský tým

Ing. arch. Barbora Jeřábková
Ing. arch. Dušan Řezanina
Ing. arch. Martin Štěpánek

datum

říjen 2019

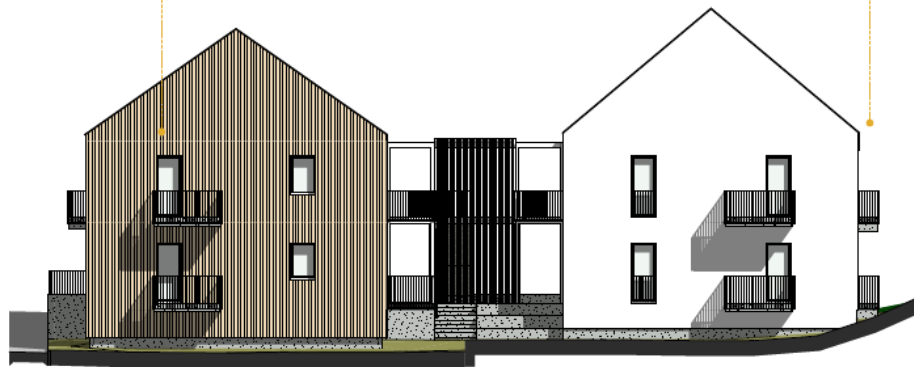


POHLEDY NA PRŮČELÍ

1:150



POHLED JIŽNÍ



POHLED SEVERNÍ