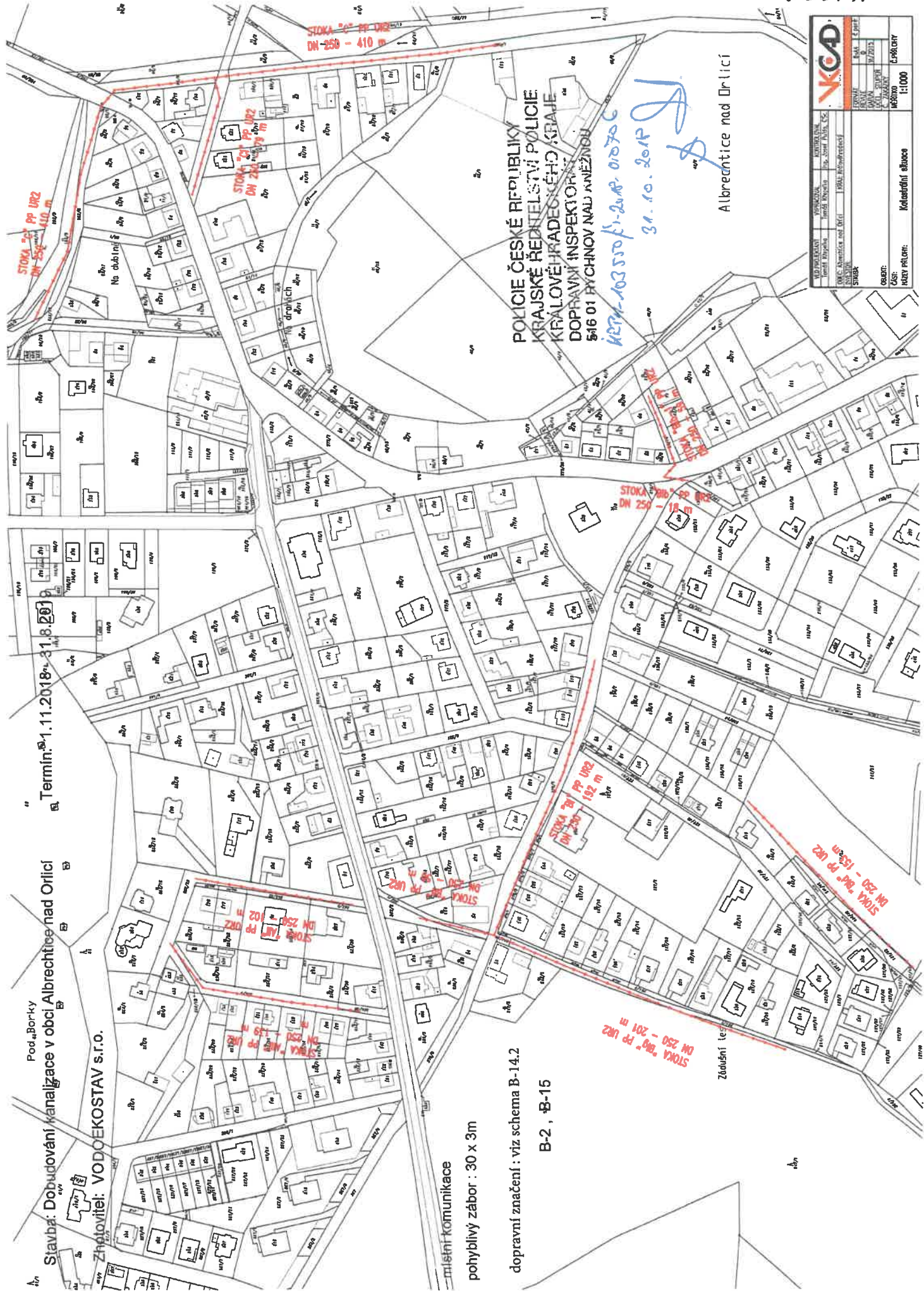


Průloha č. 1.



Termin: 1.11.2018 - 31.8.2019

Pod Borůvky
Stavba: Dobudování kanalizace v obci Albrechtice nad Orlicí
Zhotovitel: VODOKOSTAV s.r.o.

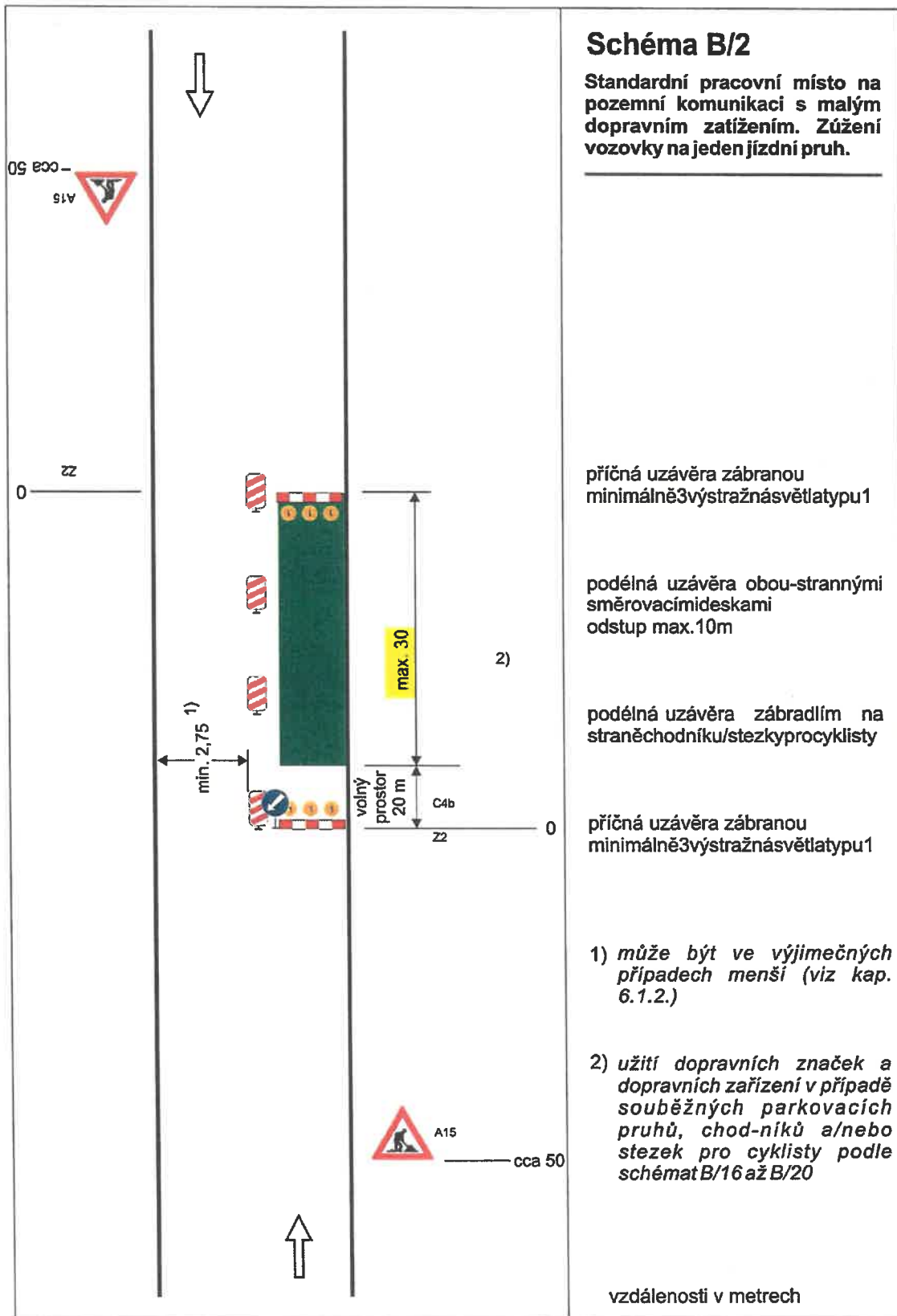
místní komunikace
pohyblivý zábor : 30 x 3m

dopravní značení : viz schéma B-14.2
B-2 , B-15

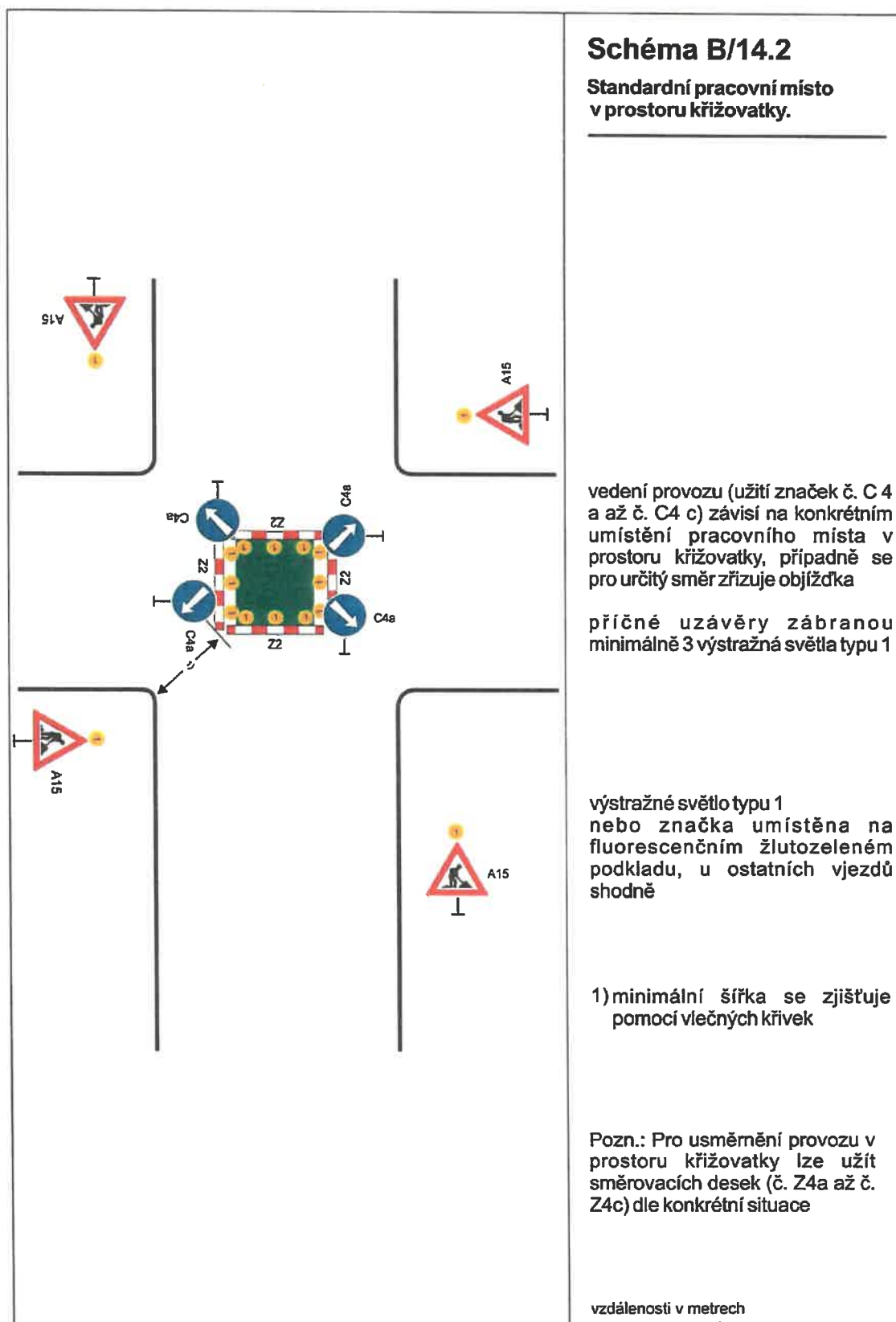
Albrechtice nad Orlicí

ADIPROJEKTANT	ADIPROJEKTOVATEL	ADIPROJEKTOVATEL	ADIPROJEKTOVATEL
Ing. Jaroslav Štěpánek	Ing. Jaroslav Štěpánek	Ing. Jaroslav Štěpánek	Ing. Jaroslav Štěpánek
STOKA	STOKA	STOKA	STOKA
ČÍSLO PRŮLOHY	ČÍSLO PRŮLOHY	ČÍSLO PRŮLOHY	ČÍSLO PRŮLOHY
1:1000	1:1000	1:1000	1:1000
Kontaktní služba	Kontaktní služba	Kontaktní služba	Kontaktní služba

Tento dokument je součástí systému TP online. Byl vytvořen v elektronické podobě jako jediný autentický dokument.



Tento dokument je součástí systému TP online. Byl vytvořen v elektronické podobě jako jediný autentický dokument.



TP 66 / 21015

POLICIE ČESKÉ REPUBLIKY
 KRAJSKÉ ŘEDITELSTVÍ POLICIE
 KRÁLOVÉHRADECKÉHO KRAJE
 DOPRAVNÍ INSPEKTORÁT
 516 01 RYCHNOV NAD KNĚŽNOU

keřpy: 103551/ČI-2018-010706 77
 31. 10 2018

Tento dokument je součástí systému TP online. Byl vytvořen v elektronické podobě jako jediný autentický dokument.

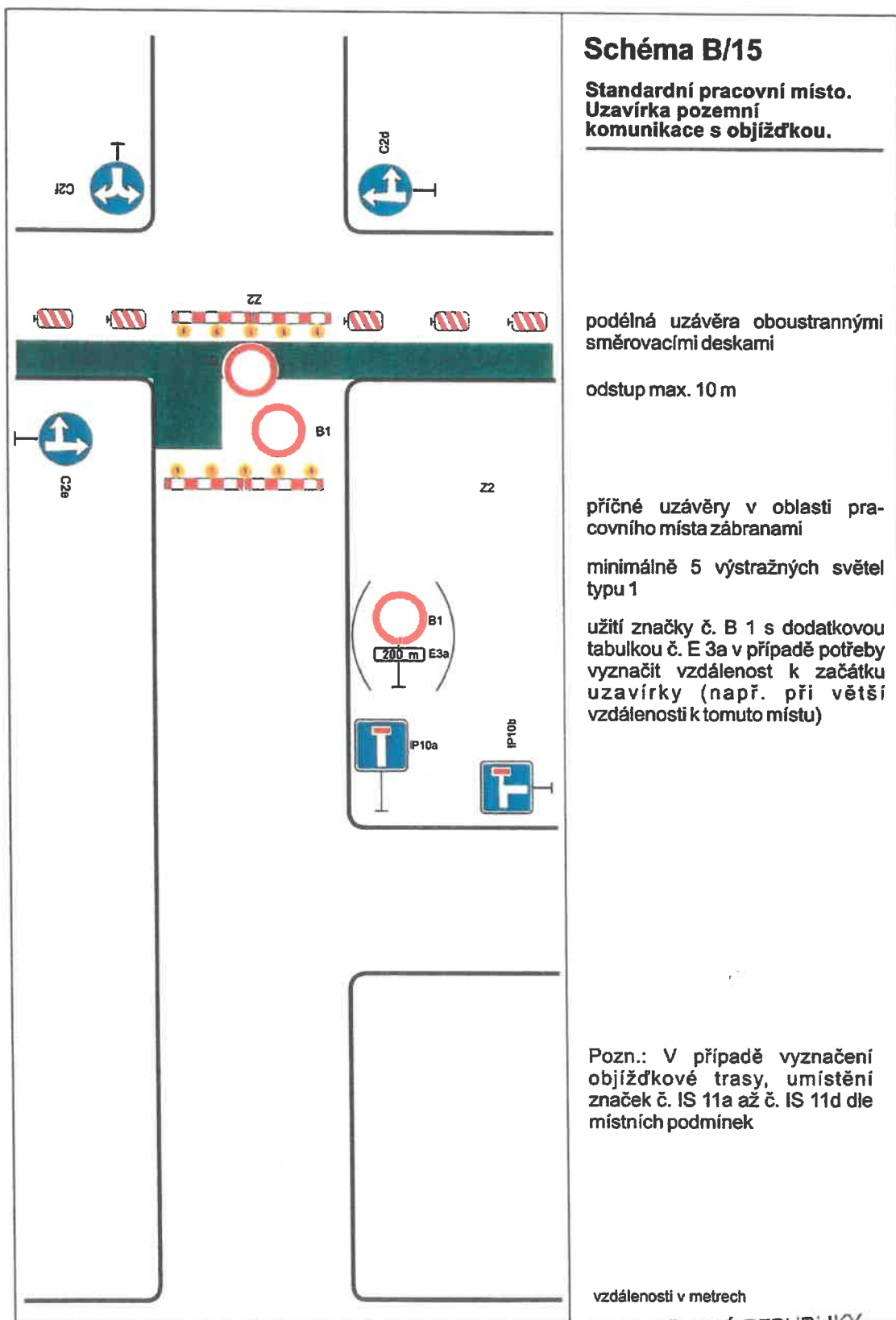


Schéma B/15

**Standardní pracovní místo.
Uzavírka pozemní
komunikace s objížďkou.**

podélná uzávěra oboustrannými
směrovacími deskami

odstup max. 10 m

příčné uzávěry v oblasti pra-
covního místa zábranami

minimálně 5 výstražných světel
typu 1

užití značky č. B 1 s dodatkovou
tabulkou č. E 3a v případě potřeby
vyznačit vzdálenost k začátku
uzavírky (např. při větší
vzdálenosti k tomuto místu)

Pozn.: V případě vyznačení
objížďkové trasy, umístění
značek č. IS 11a až č. IS 11d dle
místních podmínek

vzdálenosti v metrech