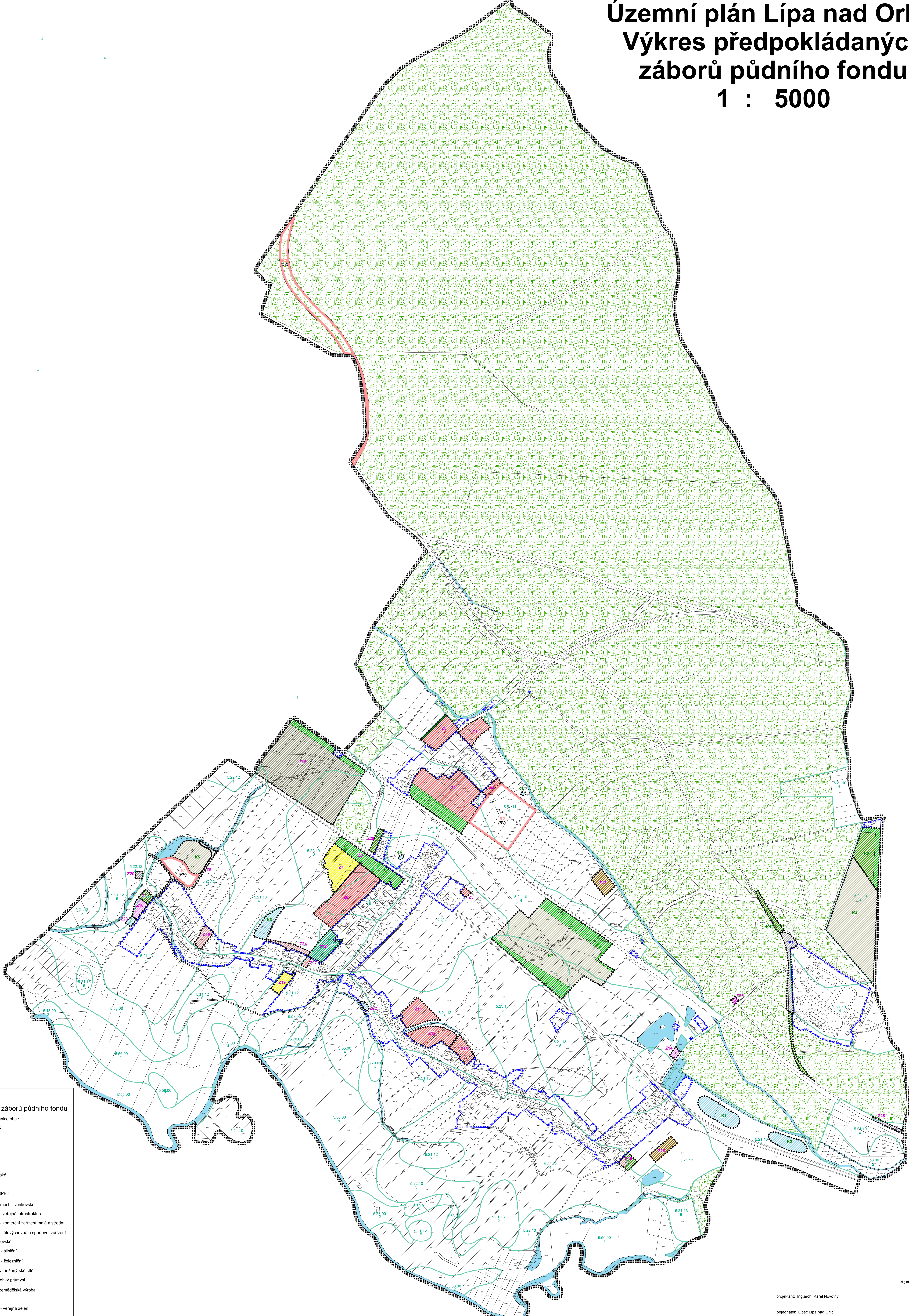


# Územní plán Lípa nad Orlicí

## Výkres předpokládaných záborů půdního fondu

### 1 : 5000



**LEGENDA:**  
Výkres předpokládaných záborů půdního fondu

- hranice řešeného území = hranice obce
- zastavěné území k 31.1. 2015
- zastavěné plochy
- plochy přestavby
- plochy změn v krajině
- územní rezervy
- plochy vodní a vodohospodářské
- plochy lesů
- hranice, kód a třída ochrany BPEJ
- plochy bydlení v rodinných domech - venkovské
- plochy občanského vybavení - veřejná infrastruktura
- plochy občanského vybavení - komerční zařízení malá a střední
- plochy občanského vybavení - tělovýchovná a sportovní zařízení
- plochy smíšené obytné - venkovské
- plochy dopravní infrastruktury - silniční
- plochy dopravní infrastruktury - železniční
- plochy technické infrastruktury - inženýrské sítě
- plochy výroby a skladování - lehký průmysl
- plochy výroby a skladování - zemědělská výroba
- plochy smíšené výrobní
- plochy veřejných prostranství - veřejná zeleň
- plochy zelené soukromé a vyhrazené
- plochy zelené ochranné a izolační
- plochy vodní a vodohospodářské
- plochy lesní
- plochy těžby nerostů - nezastavěné

projektant: Ing.arch. Karel Novotný	Ing.arch. Karel Novotný autorský architekt Brožkova 1684 Hrádec Králové 12
objednatel: Obec Lípa nad Orlicí	
pořizovatel: Městský úřad Kostelec nad Orlicí	datum: únor 2015 měřítko: 1:5000
<b>Územní plán Lípa nad Orlicí</b>	
Výkres předpokládaných záborů půdního fondu	
	<b>8</b>